



证书编号: 241312110006

检测报告

报告编号: HAJC24042811 (共 7 页)

委托单位: 厦门达尔电子有限公司集美分公司

受检单位: 厦门达尔电子有限公司集美分公司

联系人: 王庆真

联系电话: 0592-6380192

项目地址: 厦门市集美区先锋电镀区 11 号厂房三楼 a 座

检测类别: 委托检测

样品类别: 废气、噪声

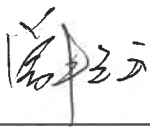


福建省环安检测评价有限公司

Fujian HuanAn Environmental Assessment and Testing Co.,Ltd.



声 明

1. 本报告无“福建省环安检测评价有限公司检验检测专用章”无效。
2. 本报告不得涂改、增删, 否则视为无效。
3. 本报告只对采样/送检样品的检测结果负责。
4. 未经本机构批准, 不得复制(全文复制除外)报告或证书。
5. 对本报告若有疑义, 请在收到报告起十五日内与本公司联系。

采样人员: 刘晨、涂民锋、吴超、刘涛	
编制人: 	复核人: 
签发人: 	日期: 2024.6.21

1 检测依据

依据类别	检测项目	检测方法	仪器名称及编号	检出限	分析人员
有组织废气	硫酸雾	固定污染源废气 硫酸雾的测定 离子色谱法 HJ544-2016	离子色谱仪 ESE-J082	0.2mg/m ³	罗淑莲
无组织废气	硫酸雾	固定污染源废气 硫酸雾的测定 离子色谱法 HJ544-2016	离子色谱仪 ESE-J082	0.005mg/m ³	罗淑莲
	氯化氢	固定污染源排气中氯化氢的测定 硫氰酸汞分光光度法 HJ/T 27-1999	紫外分光光度计 ESE-J081	0.05mg/m ³	杨梅颖
噪声	厂界噪声	工业企业厂界环境噪声排放标准 GB 12348-2008	多功能声级计 ESE-C051(3)	-	刘晨、涂民锋
		环境噪声监测技术规范 噪声测量值修正 HJ706-2014			

2 检测结果

2.1 有组织废气

结果点位	样品状态: 正常、能测				
	采样日期	2024.06.15	分析日期	2024.06.17	
	检测项目	采样频次	标干流量 (m ³ /h)	实测浓度 (mg/m ³)	排放速率 (kg/h)
DA001 酸雾废气排放口出口 (点位:◎1)	硫酸雾	第一次	12489	0.25	-
		第二次	13021	0.22	-
		第三次	12054	<0.2	-
		平均值	12521	<0.2	<3×10 ⁻³
	设施情况				
排气筒高度: 25m			处理设施: 碱液喷淋塔		

2.2 排气筒参数

点位	参数	采样日期	采样频次	烟温 (°C)	含湿量 (%)	流速 (m/s)	大气压 (kPa)	截面积 (m ²)
DA001 酸雾废气排放口出口 (点位:◎1)		2024.06.15	第一次	31.6	3.6	9.2	100.09	0.44
			第二次	31.9	3.6	9.6	100.09	0.44
			第三次	32.5	3.5	8.9	100.04	0.44

2.3 无组织废气

项目	结果	样品状态: 正常、能测			
		采样日期	2024.06.04	分析日期	2024.06.04~06.05
氯化氢	采样频次	单位: mg/m ³			
		上风向(点位:◎2)	下风向(点位:◎3)	下风向(点位:◎4)	
	第一次	<0.05	<0.05	0.17	
	第二次	0.10	<0.05	0.14	
	第三次	0.12	<0.05	<0.05	
	平均值	0.08	<0.05	0.11	
	周界外浓度最高点	0.11			
硫酸雾	第一次	0.025	0.032	0.049	
	第二次	0.033	0.007	0.008	
	第三次	0.028	0.026	0.016	
	平均值	0.029	0.022	0.024	
	周界外浓度最高点	0.029			

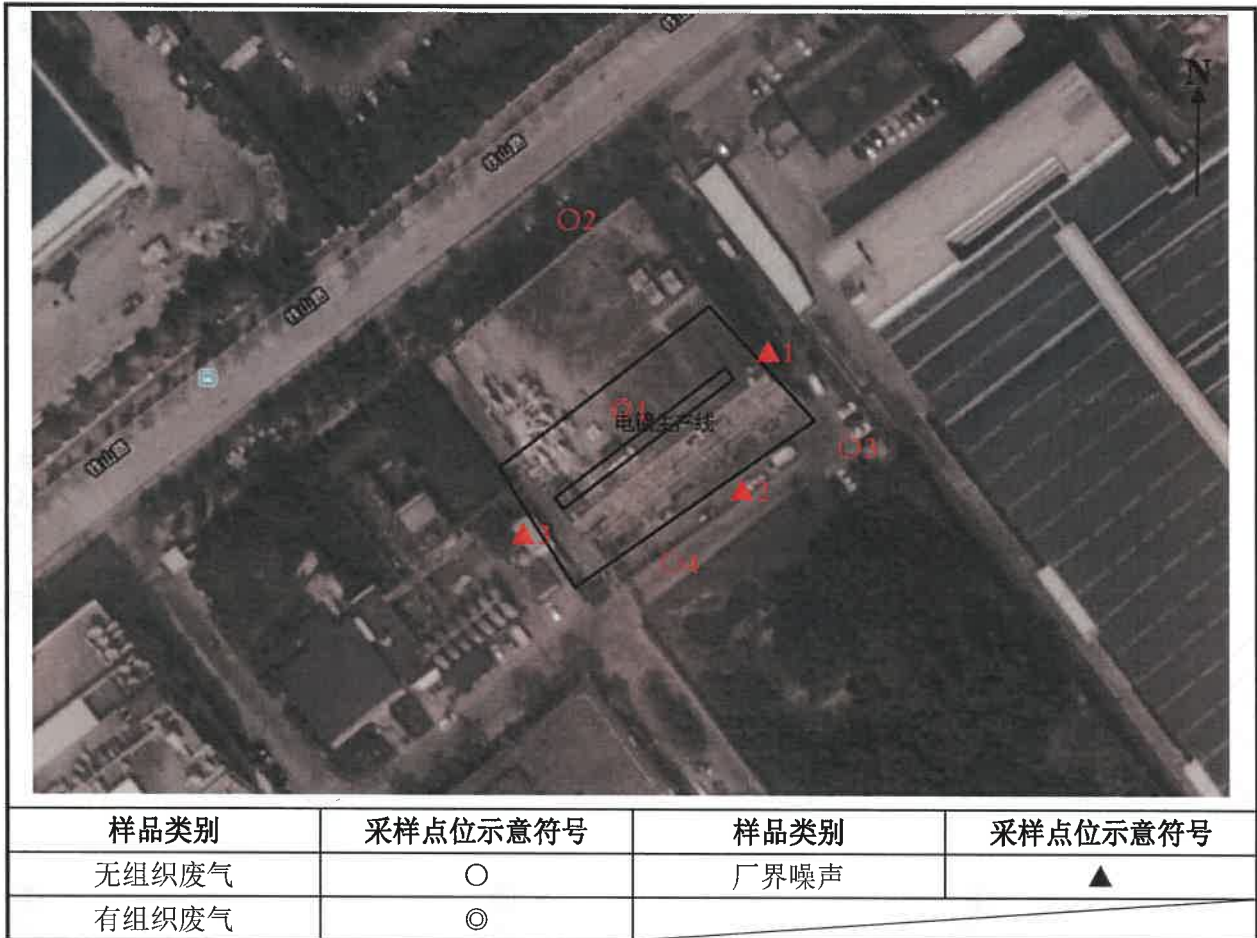
2.4 气象参数

日期	参数	采样频次	气温 (°C)	气压 (kPa)	湿度 (%)	风速 (m/s)	风向	总云	低云
2024.06.04		第一次	23.5	101.35	78	2.8	西北	10	3~4
		第二次	23.8	101.34	79				
		第三次	24.1	101.33	80				

2.5 厂界噪声

结果 点位	检测日期		2024.06.04				
	主要噪声源	检测时间	单位: dB(A)				
			实测值	背景值	修正系数	结果	标准限值
厂界东北侧 (点位:▲1)	电镀生产线 噪声	10:56	62.1	-	-	-	65
厂界东南侧 (点位:▲2)	电镀生产线 噪声	11:02	65.8	64.6	-	<65	65
厂界西南侧 (点位:▲3)	电镀生产线 噪声	11:12	69.3	68.5	-	<65	65
气象参数							
天气: 阴				风速: 2.5~2.8m/s			
备注: 标准限值参考 GB12348-2008 工业企业厂界环境噪声排放标准 3 类。							

3 采样点位示意图



4 现场采样照片

上风向(点位:O2)



下风向(点位:O3)



下风向(点位:O4)



厂界东北侧(点位:▲1)



厂界东南侧(点位:▲2)



厂界西南侧(点位:▲3)



DA001 酸雾废气排放口出口(点位:◎1)



空白

5 报告说明

序号	说明内容
1	“<”表示检测结果低于检出限, 低于检出限值的数据以检出限值的 1/2 代入平均值计算, 以检出限值代入排放速率计算。
2	“-”表示无须测量、无须计算结果或无相关信息。
3	报告中所附“标准限值”均由委托方提供, 仅供参考。

报告结束